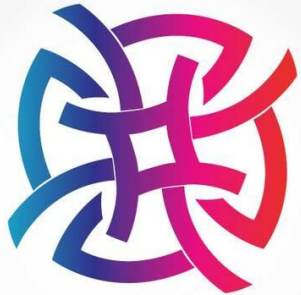


EDITOARE GRAFICE

Clasa a V-a

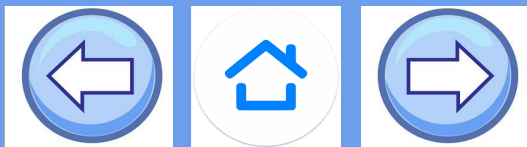
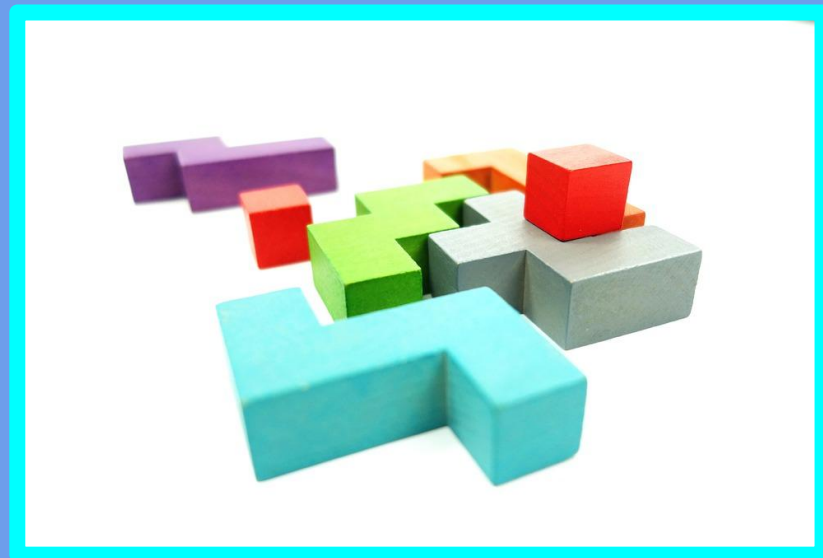


prof. Solcan Maria
Liceul Tehnologic „Nicanor Moroșan” Pârteștii de Jos

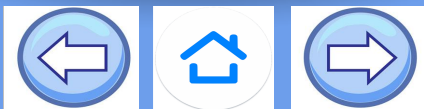


CUPRINS

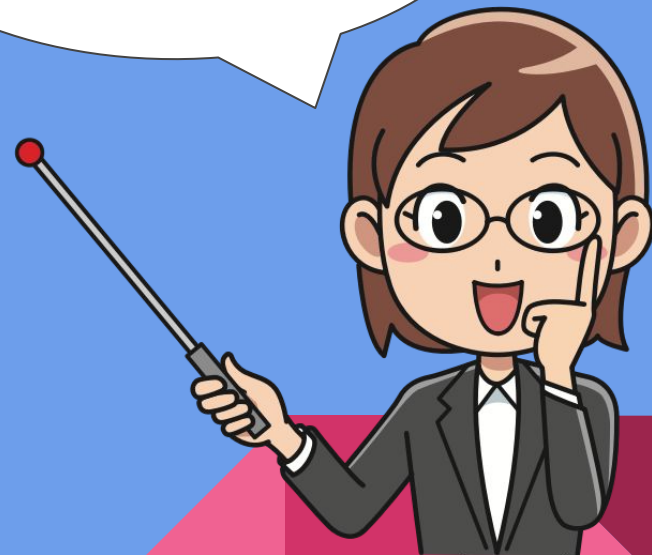
1. Editoare grafice
2. Ce sunt editoarele grafice?
3. Exemple de editoare grafice
4. Interfața aplicației Paint
5. Interfața aplicației Tinkercad
6. Interfața Google Drawings
7. **Bibliografie**



EDITOARE GRAFICE

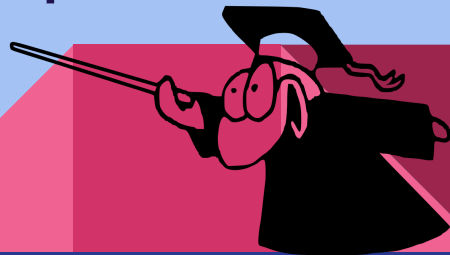
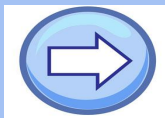
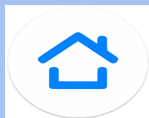
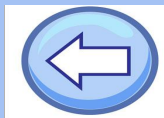


**Urmăriți cu atenție
videoclip-ul.
Veți afla ce este un
editor grafic.**



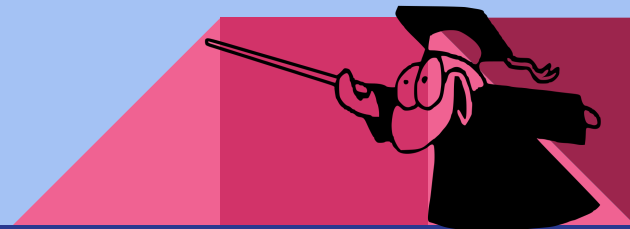
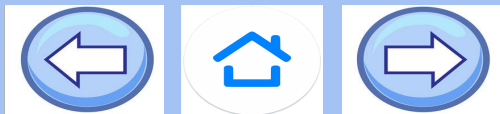
Ce sunt editoarele grafice?

- ★ **Editoarele grafice** sunt aplicații destinate creării sau retușării imaginilor digitale.
- ★ Editoarele au o **suprafață de lucru** pe care se pot prelucra imagini.
- ★ În jurul acestei suprafețe se află panourile cu **instrumentele de lucru**.
- ★ Un editor grafic creează **fișiere** care pot fi salvate în diverse formate: **BMP, JPG, GIF** etc.
- ★ Imaginile create pot fi tipărite, expuse pe un ecran sau pot fi integrate în referate, planșe, prezentări etc.

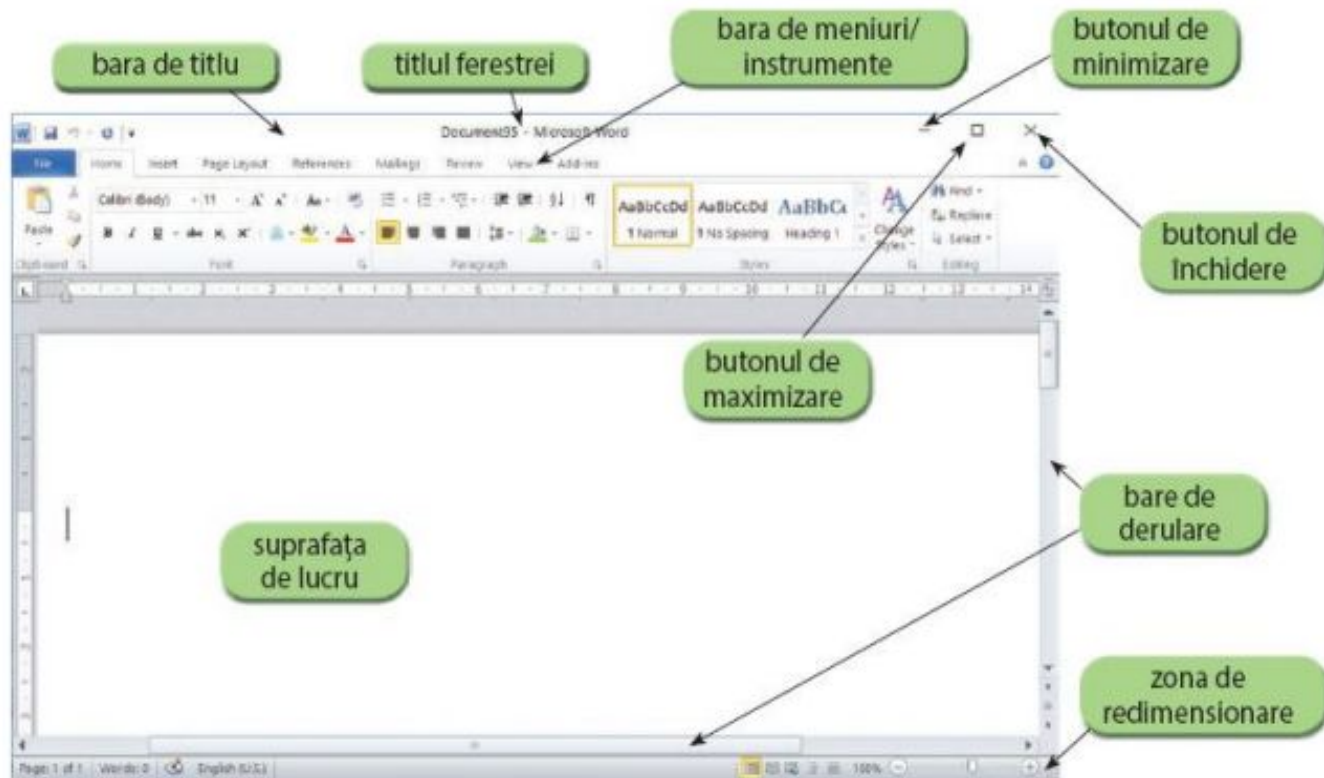


Exemple de editoare grafice:

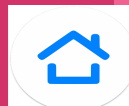
- ❖ **Paint** editor instalat împreună cu sistemul de operare Windows, aplicație - accesoriu în care se pot crea desene simple
- ❖ **LibreOffice Draw** editor grafic gratuit, ce poate fi folosit în Windows, MacOS și Linux, mai complex decât Paint
- ❖ **Adobe Photoshop** este un editor profesional pentru imagini digitale
- ❖ **GIMP** este un editor asemănător cu Adobe Photoshop, dar este gratuit
- ❖ **Tinkercad** aplicație on-line gratuită, permite realizarea de desene 3D
- ❖ **Toontastic 3D** este o aplicație pentru tabletă/smartphone pentru realizarea unor povești animate.



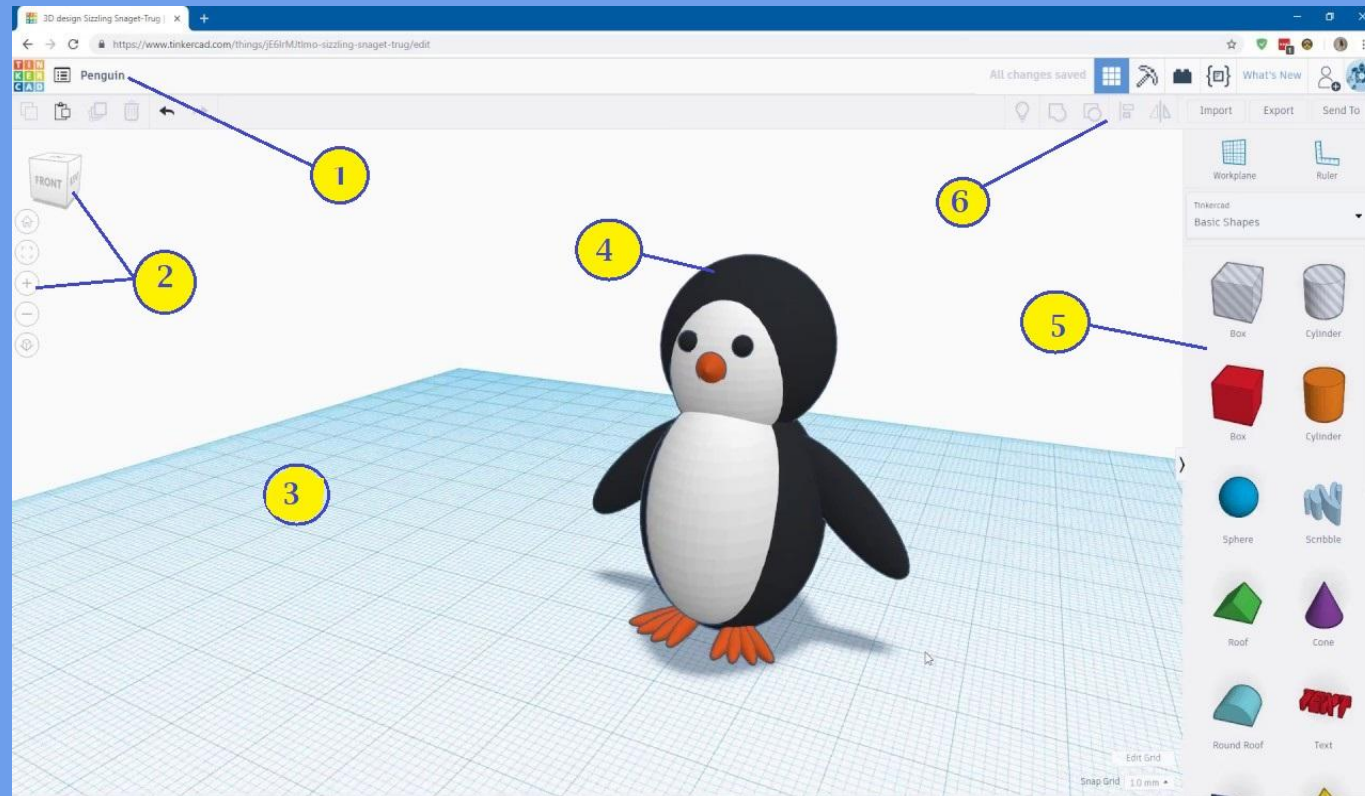
Interfața aplicației Paint



Acestea sunt
componentele
ferestrei Paint!



Interfața Tinkercad



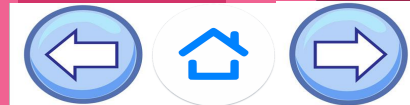
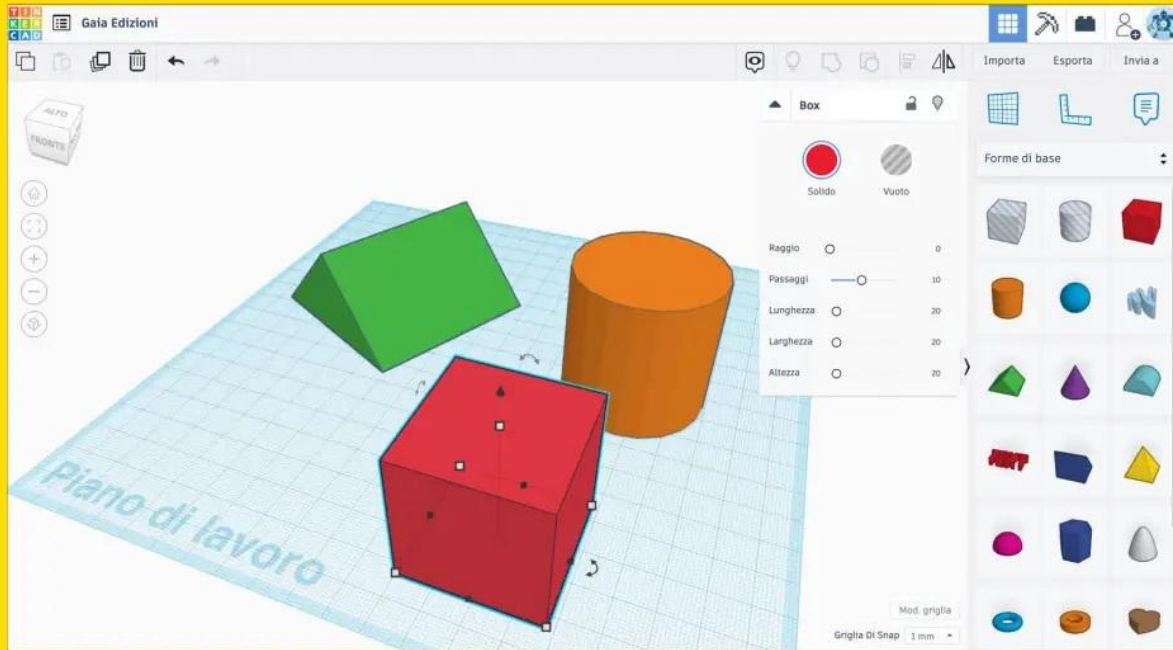
- 1 - numele desenului
- 2 - instrumente vizualizare
- 3 - masa de lucru
- 4 - desen
- 5 - obiecte/categorii
- 6 - instrumente editare

Interfața Google Draw

The screenshot shows the Google Draw web application interface. At the top, there are browser tabs and the address bar. Below the address bar, the document title is "Desen fără titlu". A menu bar contains options: "Fișier", "Editează", "Afișează", "Inserează", "Formatează", "Aranjare", "Instrumente", and "Ajutor". A toolbar with various drawing tools is visible below the menu. The main workspace is a large white area with a light gray grid. Labels in Romanian point to specific parts: "Bară meniuri" (Menu bar) points to the top menu; "Nume desen" (Drawing name) points to the document title; "Suprafața de lucru" (Working surface) points to the main drawing area; and "Bara de instrumente" (Toolbar) points to the drawing tools. An inset window in the bottom-left corner shows a diagram titled "Science Class Diagram" with a yellow box labeled "Diagram Number One" and several geometric shapes (circle, triangle, hexagon, dashed circle) connected by arrows. The Windows taskbar is visible at the bottom of the browser window.



Vă mulțumesc pentru interes!



BIBLIOGRAFIE:

- https://www.youtube.com/watch?v=ds7srDjD_Ng
- http://informaticainscoli.ro/lib/exe/fetch.php?media=georgescu-adina:proiect_didactic- interfata unui s.o. fisa de lucru fisa de lucru rezolvata.pdf
- <https://www.3dnatives.com/en/tinkercad-all-you-need-to-know-120320204/>
- <https://www.scriub.com/stiinta/informatica/corel-draw/Programul-CorelDRAW-Instrument11385.php>
- <https://encrypted-tbn0.gstatic.com/images?q=tbn:ANd9GcTlglcrUe6DVI8LjF5hkJLa13u0IzTRqBQKcdIfY06Vm08UVuY&s>

