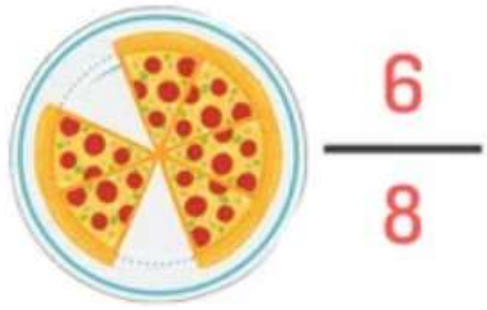




"Atunci când ciclonul a ajuns în Kansas, a devastat casele multor oameni, iar pe Dorothy și pe Toto i-a purtat în altă lume. Pentru a ajuta-o pe Dorothy să înțeleagă ce s-a întâmplat în timp ce era dusă altundeva, trebuie să determinăm câte case au fost mutate și câte au fost distruse, reprezentând fracțiile în mod precis. Deoarece ciclonul a cauzat un haos imens, în care chiar și fracțiile au fost amestecate, trebuie să le notăm și să le reprezentăm corect."



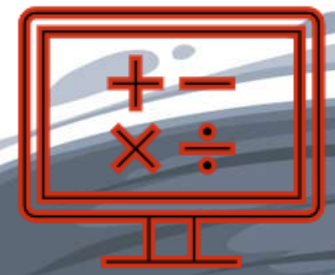
$$\frac{6}{8}$$



$$a + 0 = a$$



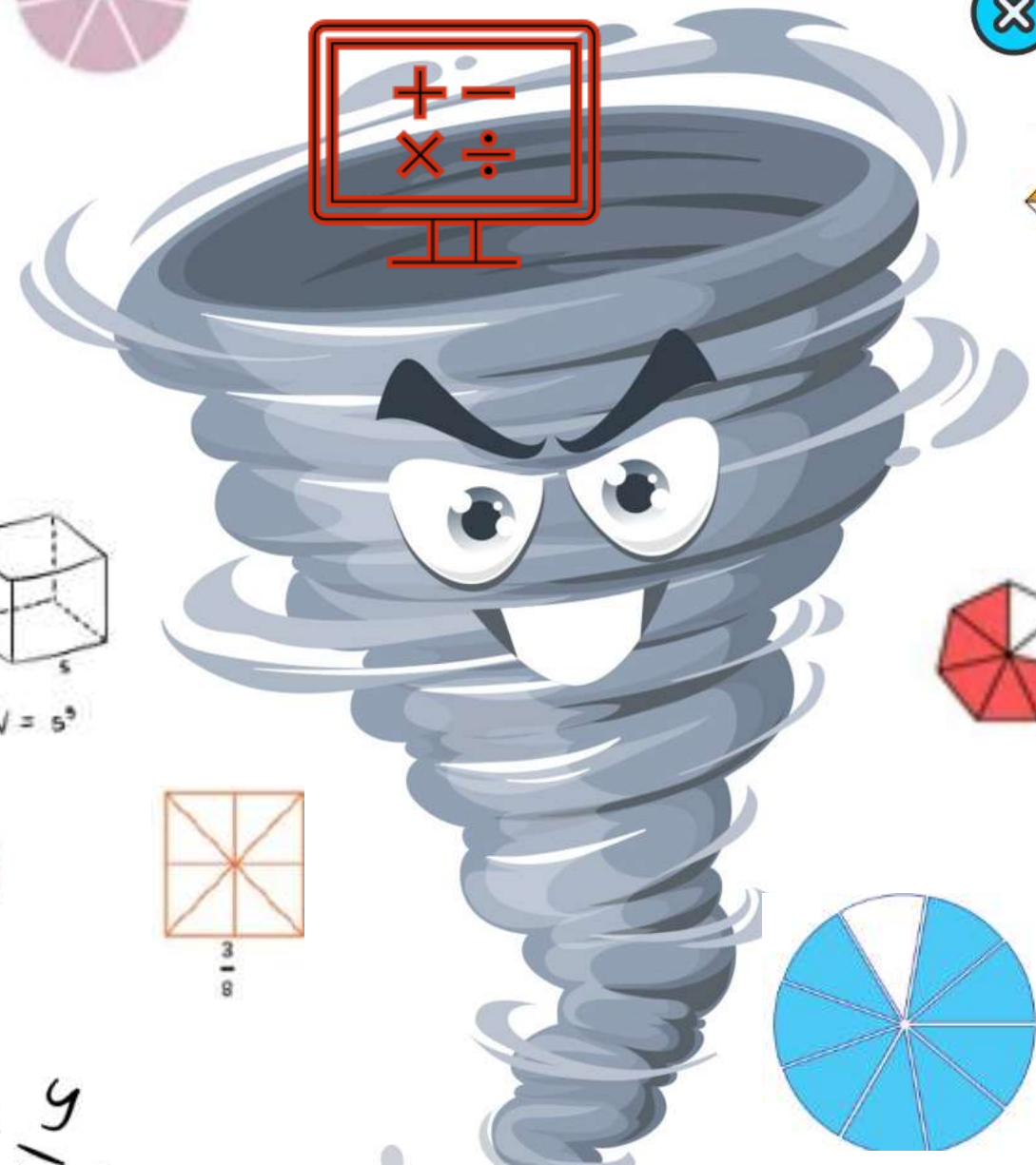
$$6 - 4$$



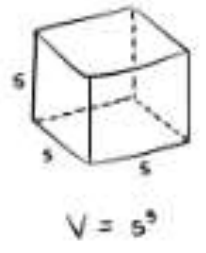
$$x = 9 \times 6$$

π

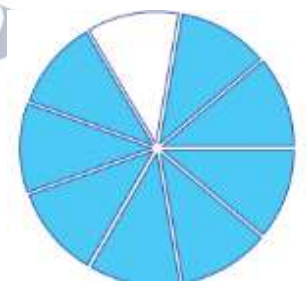
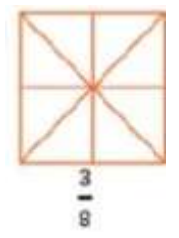
$$\frac{1}{2}$$



$$\frac{x}{y}$$



$$\frac{1}{2}$$



$$\frac{ax + b}{2} \times \frac{1}{2}$$

$$\frac{x_1 + x_2}{2}, \frac{1}{2}, \frac{1}{9} + \frac{1}{9}$$

$$\pi r^2 h$$

1. Din cele 15 case din sat, 8 au fost distruse, iar 5 au fost mutate în altă parte. Să reprezentăm aceste informații sub formă de fracții și să realizăm un grafic al procesului.

- Identifică numărătorul:

- Identifică numitorul:

- Scribe fracția care reprezintă numărul de case distruse: $\frac{\square}{\square}$

- Scribe fracția care reprezintă numărul de case mutate: $\frac{\square}{\square}$

- Reprezintă grafic rezultatele:



~~+~~
~~+~~
✓

Mă bucur că ai descoperit câte case au dispărut și câte au fost distruse. Acum, Dorothy va fi informată cu ajutorul nostru. Dar nu ne putem opri aici, trebuie să trecem la treabă!

● $\frac{1}{2}$ se citește „_____” sau „_____”.

● O treime se scrie: —

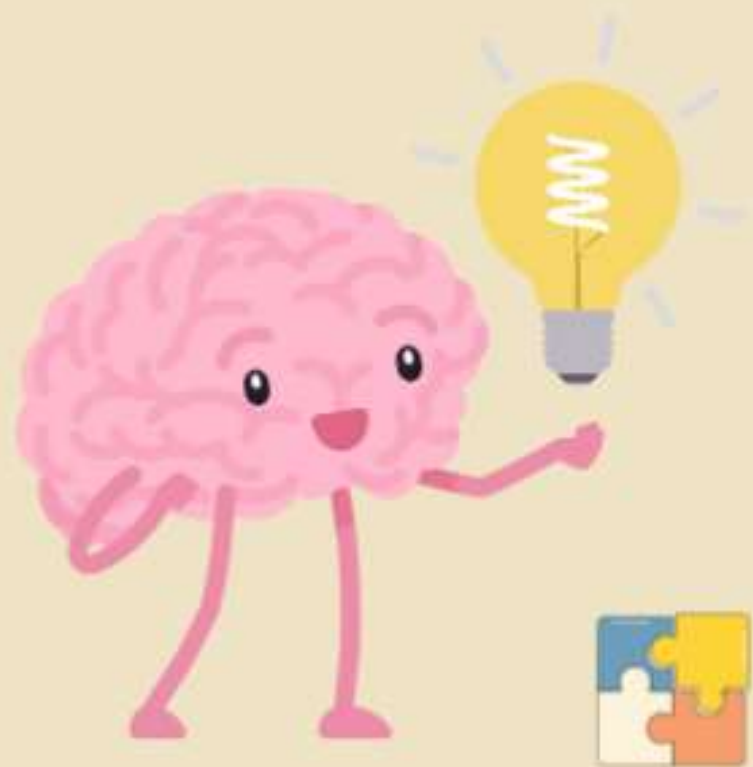
● $\frac{3}{4}$ se citește „_____”.

● Un sfert sau o pătrime se scrie: —

● $\frac{1}{5}$ se citește: „_____”.

● O zecime se scrie: —

● O sutime se scrie: —



Grupează pe trei coloane distincte fracțiile subunitare, echiunitare și supraunitare:

$\frac{3}{8}$ $\frac{7}{8}$ $\frac{10}{9}$ $\frac{1}{6}$ $\frac{8}{7}$ $\frac{9}{10}$ $\frac{7}{7}$ $\frac{4}{4}$ $\frac{100}{100}$ $\frac{5}{3}$ $\frac{7}{4}$ $\frac{8}{8}$ $\frac{10}{100}$ $\frac{6}{10}$ $\frac{100}{10}$

<u>Fractii</u> subunitare	<u>Fractii</u> echiunitare	<u>Fractii</u> supraunitare



Scrie în spațiile libere, cifre potrivite pentru a obține:

a. fracții supraunitare

$$\frac{7}{\quad} \quad \frac{\quad}{5}$$

b. fracții subunitare

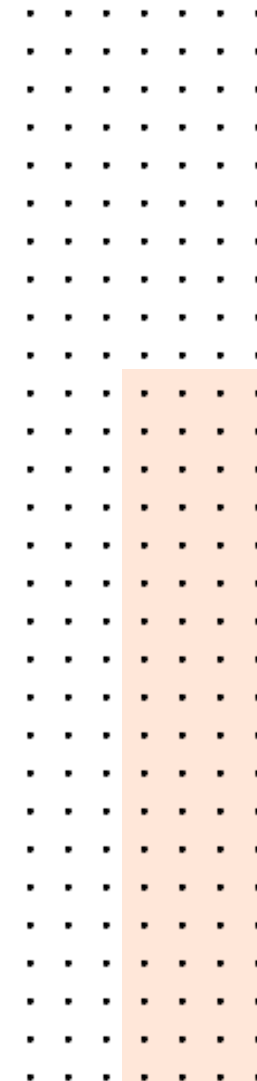
$$\frac{\quad}{4} \quad \frac{8}{\quad} \quad \frac{\quad}{7}$$

c. fracții echiunitare

$$\frac{3}{\quad} \quad \frac{\quad}{6}$$

Scrie, apoi reprezintă prin desen:

- a. două fracții subunitare cu numitorul 6;**
- b. două fracții echiunitare cu numărătorul 7 și 12.**



Ce numere naturale pot fi puse în locul lui x pentru
ca fracția $\frac{x+3}{5}$ să fie:

a. fracție supraunitară

b. fracție echiunitară



FELICITĂRI!
V-AȚI DESCURCAT
DE MINUNE!

