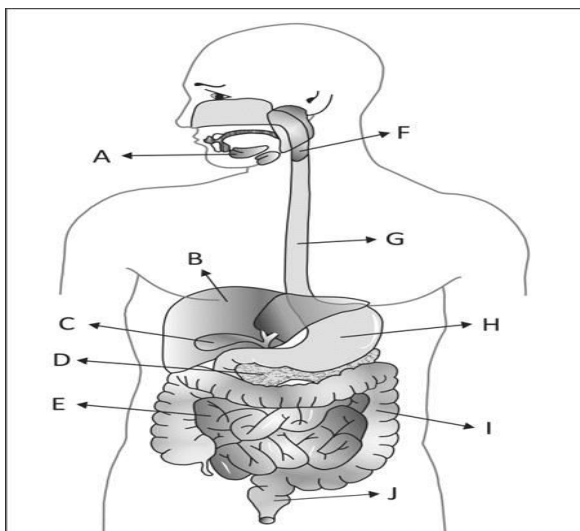


Nume

Test de evaluare- Sistem digestiv, Biologie Clasa VI

I. Identificați componentele sistemului digestiv, notate cu litere de la A la J: 3 p

A..... B..... C..... D..... E.....
F..... G..... H..... I..... J.....



III. Alegeți un singur răspuns corect: 2 p

- Prin digestie proteinele se transformă în:
a. acizi grași; b. glicerină; c. aminoacizi; d. glucoza.
- Bila este produsă de :
a. ficat; b. pancreas; c. glandele salivare; d. vezica biliara .
- Stomacul este așezat:
a. în partea dreaptă sub diafragmă; b. în partea stângă sub diafragmă; c. în partea stângă deasupra diafragmei; d. în cavitatea toracică.
- Digestia se încheie în:
a. cavitatea bucala; b. faringe; c. stomac; d. intestin subțire; e. intestin gros.

IV. Alegeți răspunsurile corecte: 2p

- Sistemul digestiv este alcătuit din:
a. glande anexe; b. glande endocrine; c. aminoacizi; d. tub digestiv.
- Glandele anexe ale sistemului digestiv sunt:
a. pancreasul; b. hipofiza; c. ficatul; d. tiroida; e. glandele salivare

V. Asociați noțiunile din coloana A cu noțiunile corespunzătoare din coloana B 1 p

A (substanțe hrănitore)

- glucide
- lipide
- proteine

B(produși de digestie)

- Acizi grași și glicerol
- Aminoacizi
- Glucoză

Se acordă două puncte din oficiu